



在位置 Pos-Tab Input-start 模式下, 用多個 input (最多 6 個), 執行多個位置移動
Date: May 6th, 2020

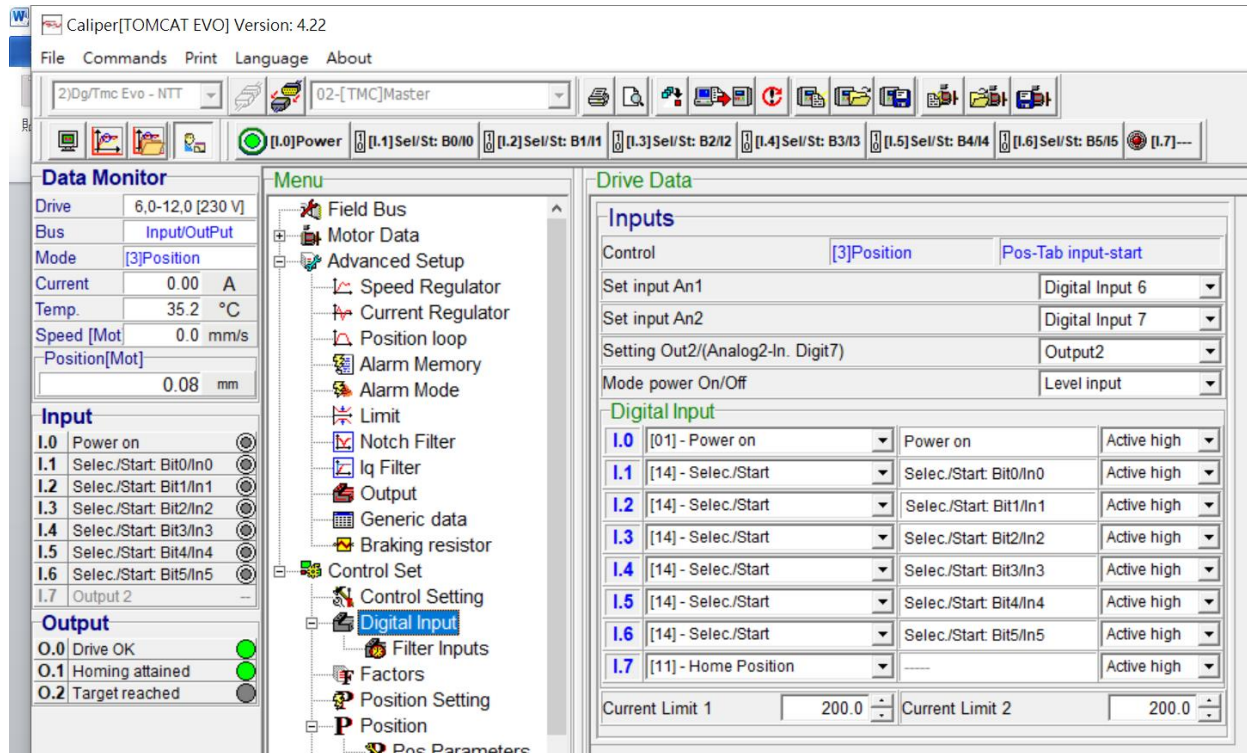
1. 準備工具, 開啟 Caliper 軟體, 用 USB 連線.

2. 在 Digital Input 選單下, I.1~I.6 共 6 個 Input, 都設定為[14]Selec./Start 設定如下.

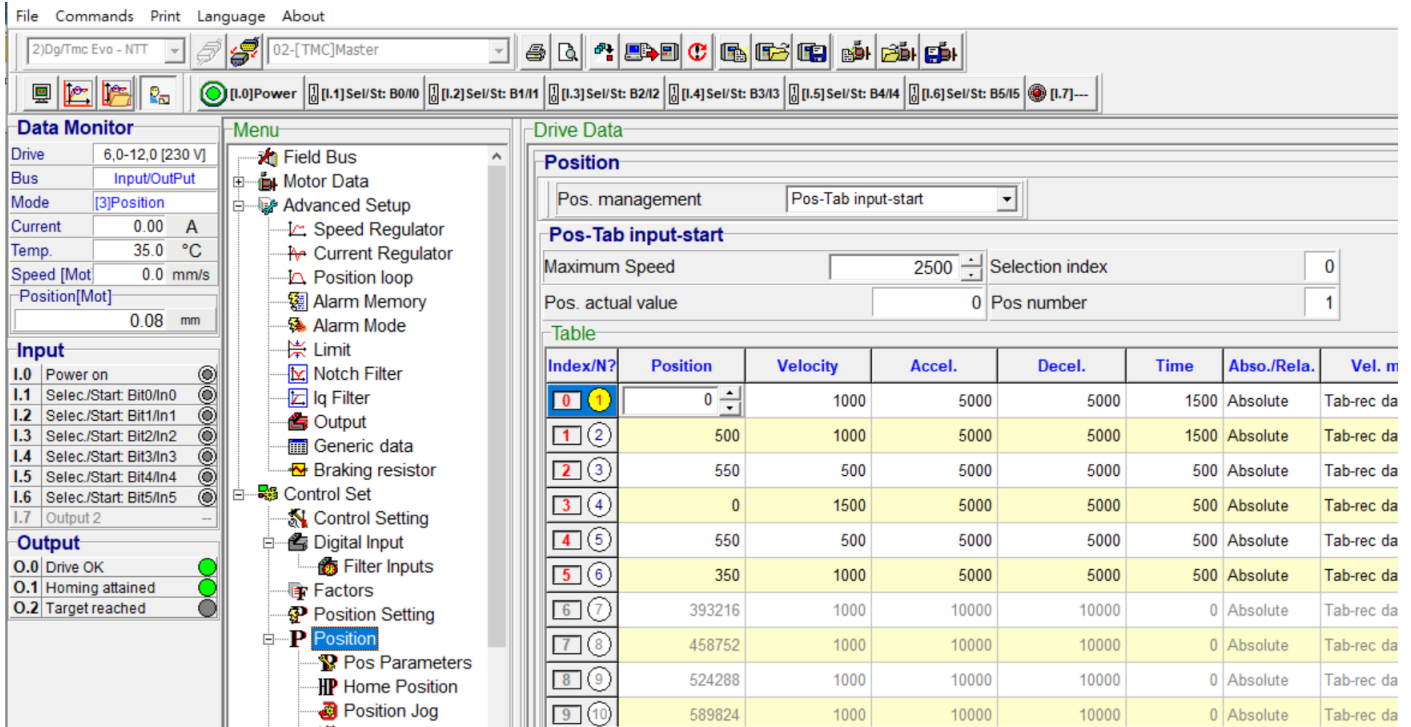
注意:

必須要有另外一個 I.0 設定為 Power on, 並且 Power on 必須先啟動後, 其他 Input-start 才會生效並立刻啟動, 無須 Enable-ref.

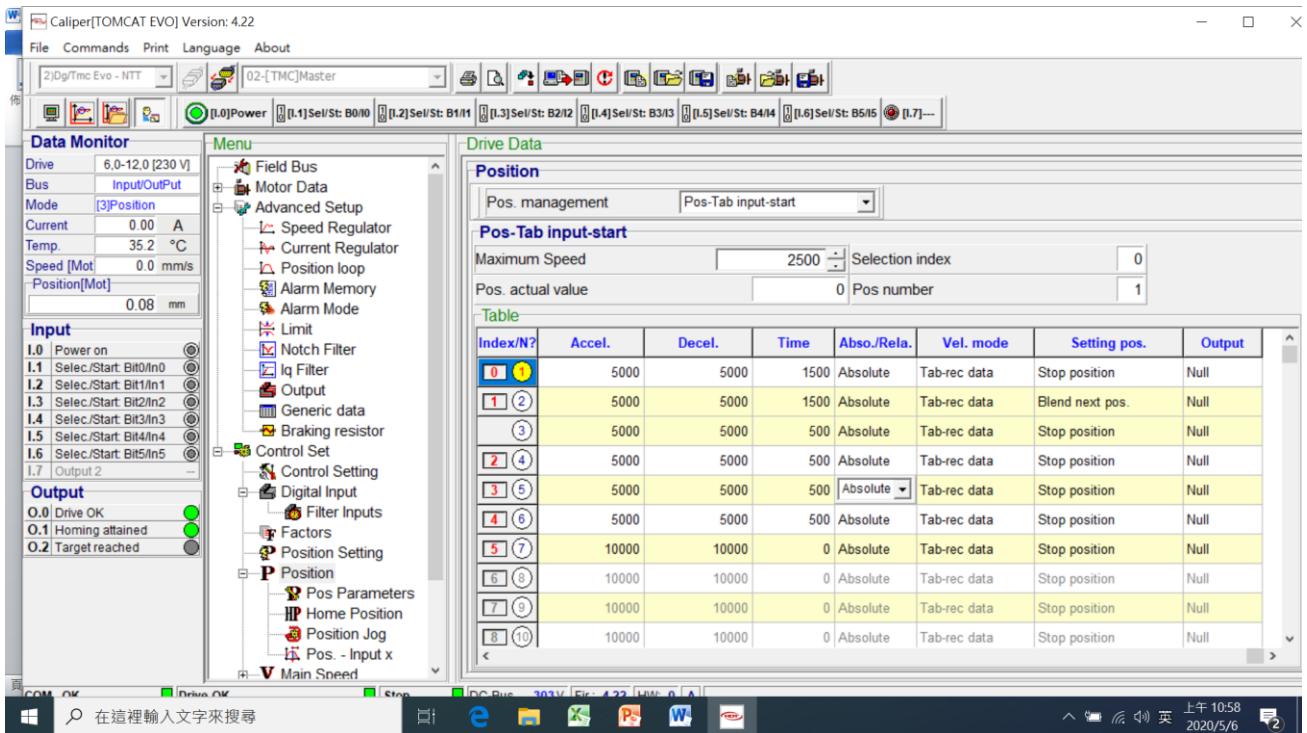
PS: 位置模式, 另外一個選項: Pos-Tab Input-selection, 在 Power on 先啟動後, 其他 Input-start 生效後, 必須再按下 Enable-ref, 此時才會啟動, .



3. 在 Position 模式, 選擇 Pos-Tab input-start, 可以看到 6 個 Index 被點亮可執行, 如下圖所示



4. 在位置表中的 Setting pos. 選項中, 可以選擇 Blend next pos., 則可以做 2 個位置的移動, 最後停在第 2 個位置. 如下圖所示.



以下空白



嵐天自動化股份有限公司
i-Maku Automation CO., LTD.



Motors & Digital Drives

謝謝您的選用

E-mail: sales@imaku.com.tw

聯絡人: 范揚昇

手機: 0937583280