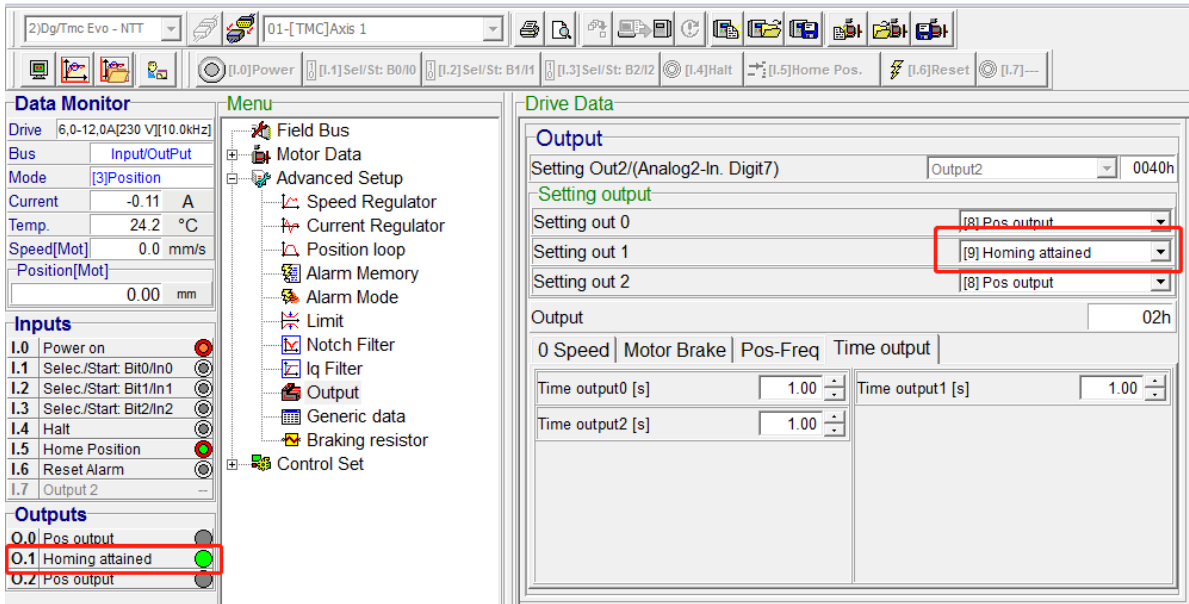




Date: 03/21/2020, Saturday
Subject: OUTPUT 訊號的設定方式

工作流程:

1. 在 Output 設定畫面，選擇一個您希望的 output 點，設置對應的功能即可。比如下圖，out1 對應 Homing 結束，只要回零成功，他會一直亮著。



- 2.
3. 參考 HDT 驅動器的圖，看到 OUTPUT1+ 是 PIN 17, OUTPUT1- 是 PIN 18, 表示訊號的電流會從這 2 個 pin 分別流入(pin17)和流出(pin18). 查看 HDT 的手冊, Page 37, 有說明 digital output 的內容, 如下圖。30V 是最大電源可輸入電壓, 不是輸出電壓。最大可輸入電流為 50mA。Output 只有當條件滿足時接通, 但沒有能量輸出。

5.12 Optoinsulated digital output: NPN and PNP

The drive allows an optoinsulated connection for output signal below, up to +30V signal voltage value:

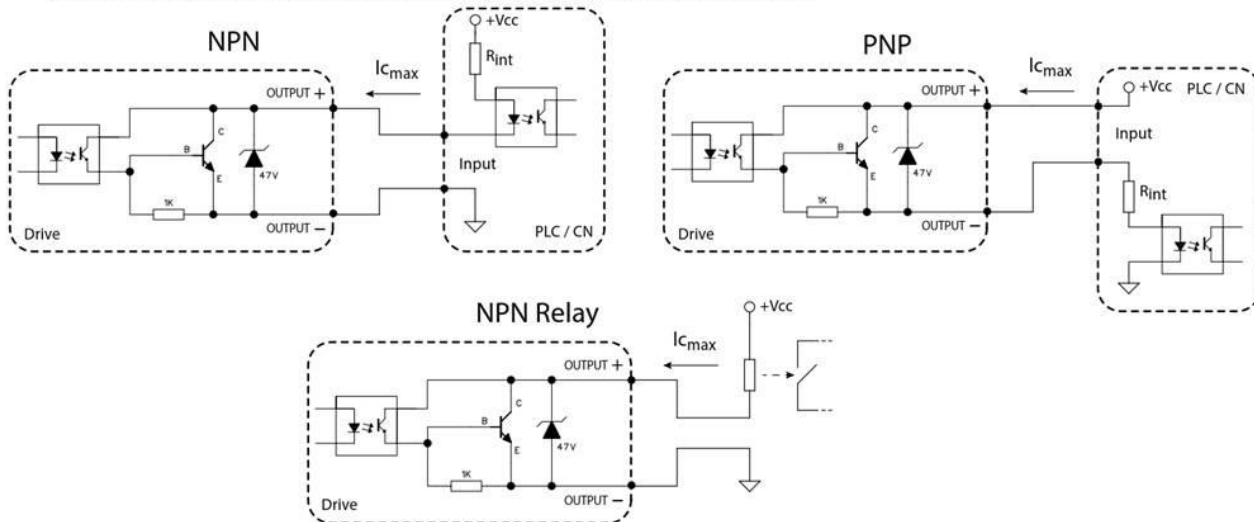
- 'OUT 0' digital output.
- 'OUT 1' digital output.
- 'OUT 2' digital output.

Digital output ports allow to connect an external control unit (PLC) equipped by both NPN and PNP type or a mechanical switch (relay) both NPN and PNP type.

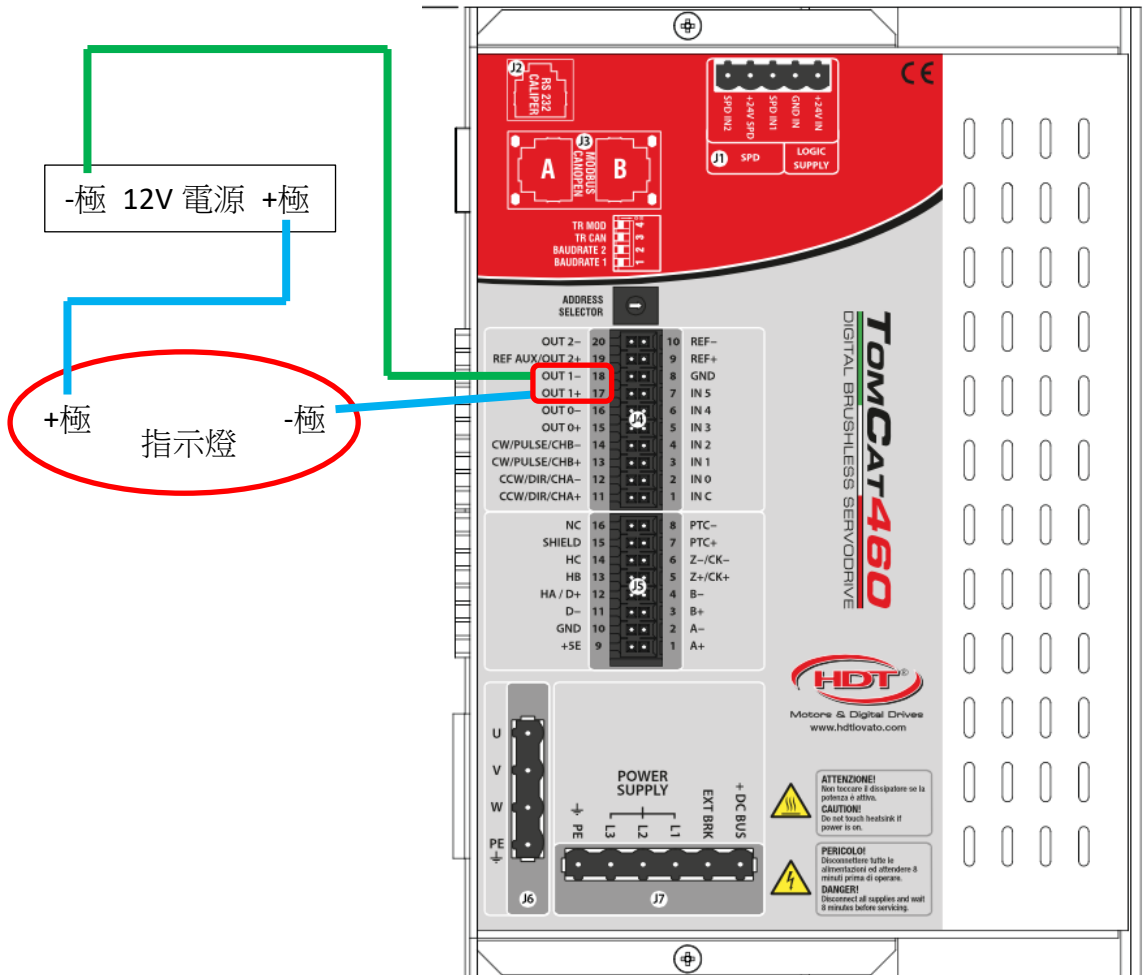


Do not exceed current threshold forced by electrical features: $I_{C_{max}} < 50\text{mA}$. **Failure to observe this note could lead to drive damage.**

Different connection topologies about **digital output** are shown below:



4. 需要外部電源 12V, 先將外部電源+極接指示燈+極, 然後再將指示燈-極, 接 OUTPUT+(pin17), 然後將 OUTPUT-(pin18), 接電源-極. 就是外部電源和指示燈和 OUTPUT 三者做串聯的連接, 如下圖所示. 當條件滿足時**接通**(Homing Attained 時), 外接的指示燈就會亮.
5. Check 輸入電流值: $A = V/R \rightarrow A = 12/1000$ 歐姆(HDT 內部電阻, 見圖內所示) = 0.012A = 12mA < 50mA. 所以 OK.



以下空白.



嵐天自動化股份有限公司
i-Maku Automation CO., LTD.



Motors & Digital Drives

謝謝您的選用

E-mail: sales@imaku.com.tw

聯絡人: 范揚昇

手機: 0937583280